



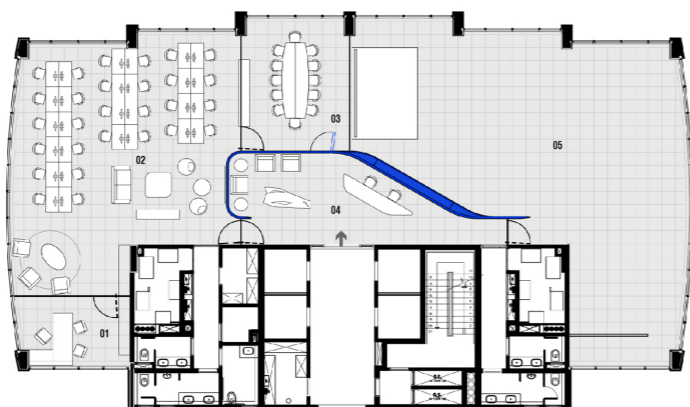
# AMCHAM Porto Alegre

Sede Administrativa e Espaço de Eventos

A Amcham Brasil é uma entidade empresarial que, desde sua fundação em 1919, tem por objetivo promover melhores práticas e melhores ambientes no mundo dos negócios, incentivando comércio, investimentos e incorporação dos princípios de sustentabilidade à gestão corporativa. A representação gaúcha da entidade demandava uma reformulação de sua sede, que carecia de funcionalidade e alinhamento à cultura Amcham.

A planta livre do prédio corporativo permitiu rearranjar os ambientes, qualificando os espaços de recepção, escritório e eventos. Tirou-se partido de um grande e arrojado painel curvo que divide e organiza os espaços, funcionalmente. A proposta de projeto alinha a nova sede aos mais modernos conceitos de ambientes de trabalho colaborativos, de alta produtividade e eficiência.

A nova sede traduz o perfil da Amcham: um ambiente criativo, propulsor de inovação e contemporâneo!



## Ficha Técnica

Cliente: AMCHAM

Localização: Porto Alegre / RS

Área: 380m<sup>2</sup>

Data: 2016

Escopo: Projeto Arquitetônico e Gerenciamento de Viabilidades

Equipe Arquitetura: Arq. Enrique Sousa, Arq. Fernando Guerra, Arq. Pamela Silveira, Arq. Raquel Smidt, Arq. Milena Breda, Christine Sulzbach, Flávia Olicheski, Erika Hartmann